

# DISEÑO EXCLUSIVO SOBRE MEDIDAS

:: PROCESO GUDA ::

1. Visitamos tu espacio para tomar medidas y captar tus necesidades específicas.
2. Realizamos una propuesta virtual con base en esas especificaciones.
3. Te presentamos personalmente la propuesta y hacemos las mejoras que creas necesarias.
4. Al quedar aprobado el proyecto, comenzamos con el 60% de anticipo y en 25 días hábiles están tus muebles en tu casa, oficina o local!

PROYECTO DE REMODELACIÓN DE OFICINAS  
ROLDAN LOGÍSTICA:

ÁREA: 1.100 mt<sup>2</sup>

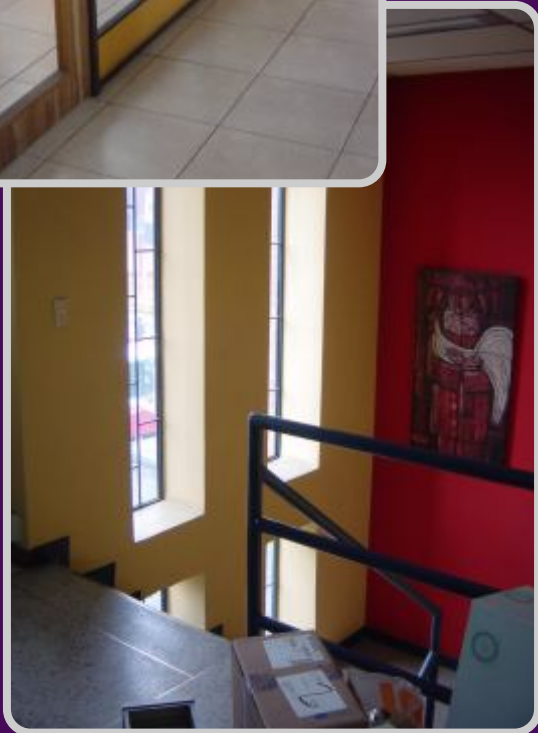
AÑO: 2004



ANTES



DESPUÉS



Remodelación de oficinas  
ROLDAN AGENCIA DE ADUANAS

- Reubicación de divisiones
- Drywall
- Redes de voz, datos, eléctricos.
- Iluminación.
- Fachadas y avisos.
- Mobiliario operativo
- Mobiliario especial (salas de juntas, recepción, etc)

Datos de contacto:  
Arq. Carlos Velasco - 6061212  
315.8053702



ANTES



DESPUÉS



Remodelación de oficinas  
ROLDAN AGENCIA DE ADUANAS.

- Reubicación de divisiones
- Drywall
- Redes de voz, datos, eléctricos.
- Iluminación.
- Fachadas y avisos.
- Mobiliario operativo
- Mobiliario especial (salas de juntas, recepción, etc)

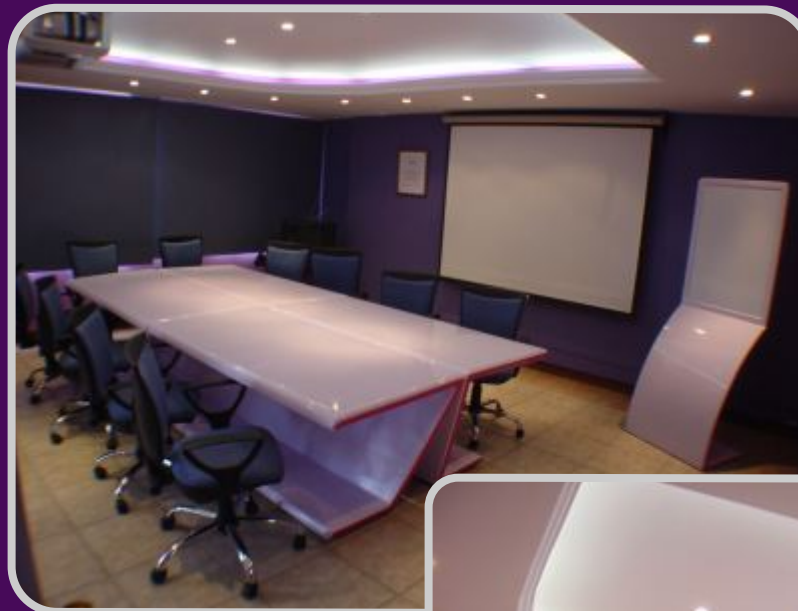
Datos de contacto:  
Arq. Carlos Velasco - 6061212  
315.8053702



ANTES



DESPUÉS

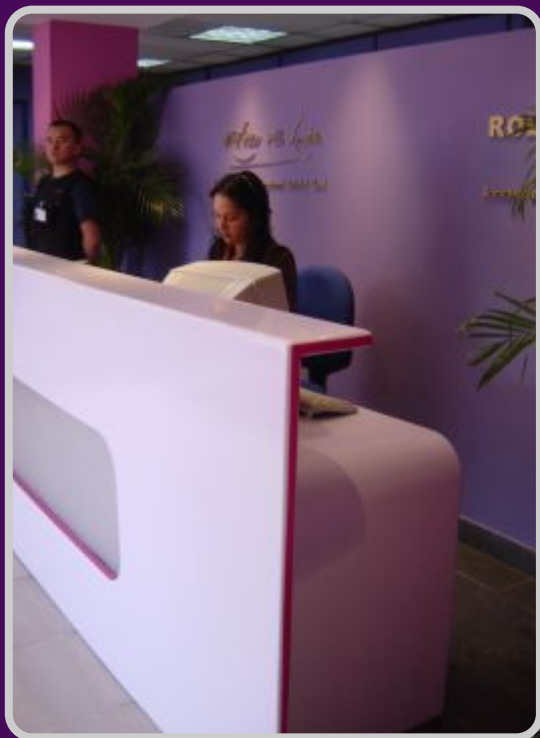


Remodelación de oficinas  
ROLDAN AGENCIA DE ADUANAS.

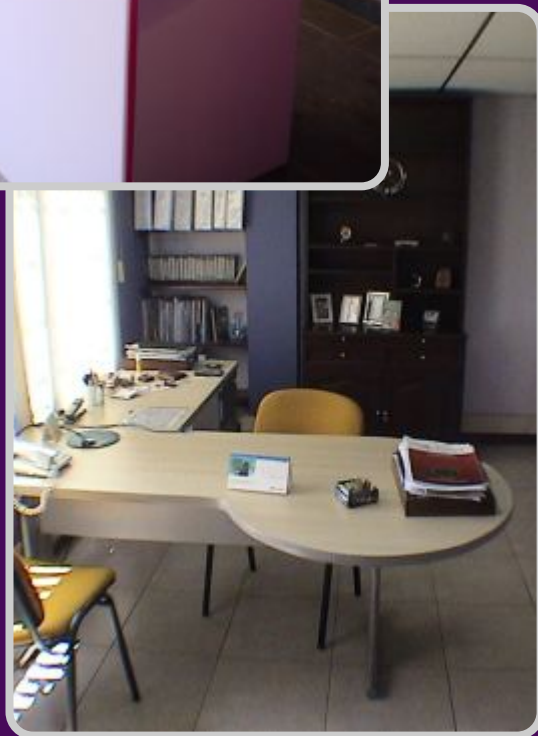
- Reubicación de divisiones
- Drywall
- Redes de voz, datos, eléctricos.
- Iluminación.
- Fachadas y avisos.
- Mobiliario operativo
- Mobiliario especial (salas de juntas, recepción, etc)

Datos de contacto:  
Arq. Carlos Velasco - 6061212  
315.8053702

DESPUÉS



DESPUÉS



Remodelación de oficinas  
ROLDAN AGENCIA DE ADUANAS.

- Reubicación de divisiones
- Drywall
- Redes de voz, datos, eléctricos.
- Iluminación.
- Fachadas y avisos.
- Mobiliario operativo
- Mobiliario especial (salas de juntas, recepción, etc)

Datos de contacto:  
Arq. Carlos Velasco - 6061212  
315.8053702

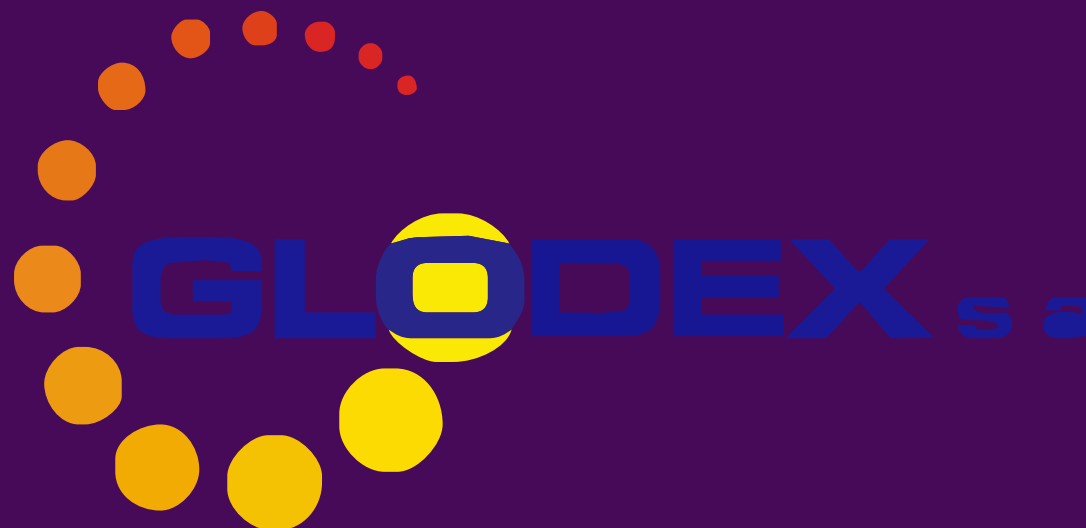


PROYECTO DE DISEÑO INTERIOR Y  
MOBILIARIO ESPECIALIZADO

GLODEX S.A:

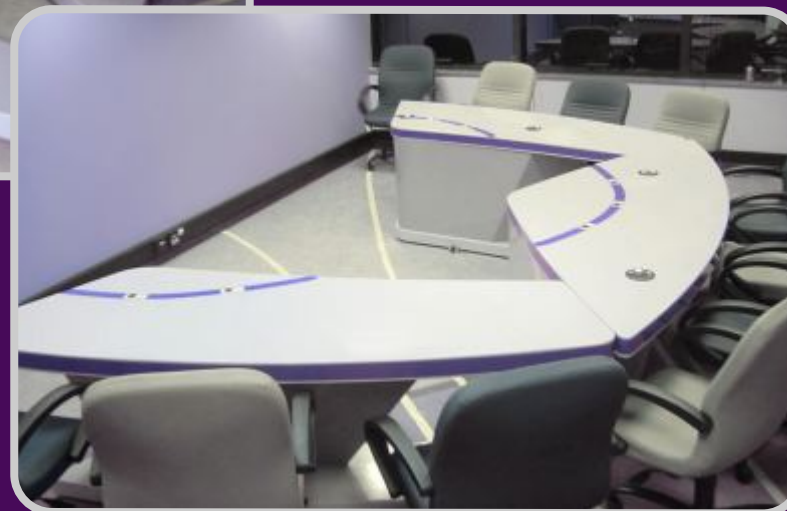
ÁREA: 900 mt<sup>2</sup>

AÑO: 2005





SALA DE JUNTAS BIFUNCIONAL:  
Cerrada para reuniones y abierta  
para presentaciones en video beam.  
Conexiones eléctricas.  
En MDF con pintura de poliuretano





RECEPCIÓN EN MADERA Y CAPILLA TINTILLADA.  
SUPERFICIES EN POLIURETANO POLICHADO.



BIBLIOTECA  
GERENCIAL



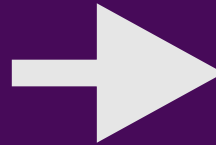
ESCRITORIO  
GERENCIAL

PROYECTO REMODELACIÓN TOTAL Y  
MOBILIARIO LOCAL COMERCIAL  
AEROPUERTO EL DORADO.

TROPIK LIFE:  
ÁREA: 30 mt<sup>2</sup>  
AÑO: 2007



ANTES



**GUDA**<sup>®</sup>  
DISEÑO INTERIOR



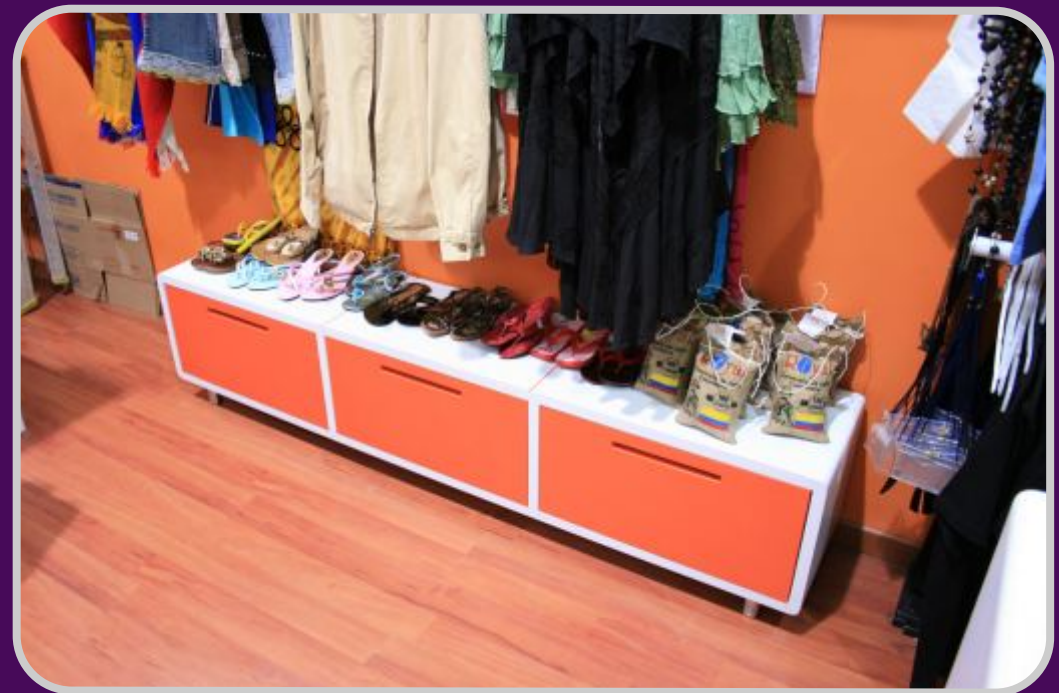
DESPUÉS



Los diseños son propiedad exclusiva de GUDA Diseño Interior y no es permitida su reproducción parcial o total sin previa autorización  
DERECHOS RESERVADOS - MARCA REGISTRADA.



DESPUÉS



PROYECTO REMODELACIÓN TOTAL Y  
MOBILIARIO SALÓN DE BELLEZA

CRA 14 N° 81-19

HAIR TO GO:

ÁREA: 110 mt<sup>2</sup>

AÑO: 2007



H.T.G.

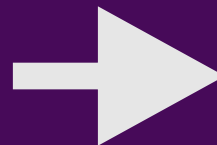


Hair TO Go

ANTES



DESPUÉS





PROYECTO MOBILIARIO OFICINA

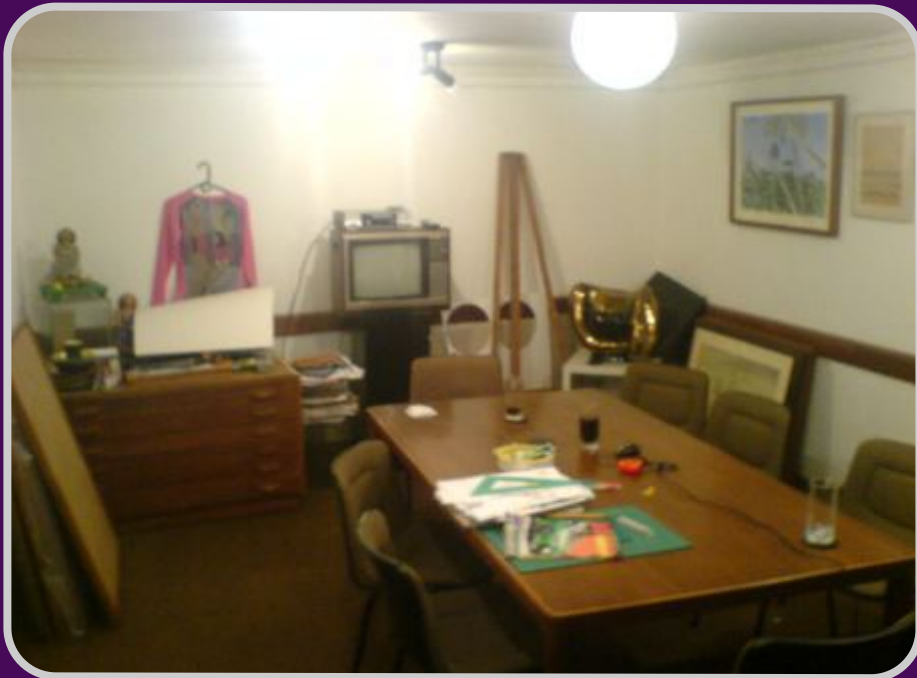
LUCAS JARAMILLO DISEÑO:

ÁREA: 30 mt<sup>2</sup>

AÑO: 2008

LUCAS  
JARAMILLO  
DISEÑO

ANTES



**GUDA**<sup>®</sup>  
DISEÑO INTERIOR

DESPUÉS

Mesa de Juntas en  
madera lacada, vidrio  
tempaldo de 15mm,  
conexiones de datos  
y eléctricas.



Los diseños son propiedad exclusiva de GUDA Diseño Interior y no es permitida su reproducción parcial o total sin previa autorización  
DERECHOS RESERVADOS - MARCA REGISTRADA.

PROYECTO DE REMODELACIÓN TOTAL  
(EN CONJUNTO CON LA ARQ. MILENA VARGAS)  
Y MOBILIARIO COMPLETO DE OFICINA.

HERNÁN ESCOBAR POSADA REPRESENTACIONES:

ÁREA: 150 mt<sup>2</sup>

AÑO: 2008-2009



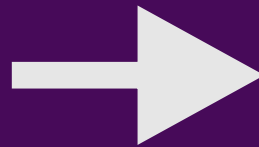
ANTES



DESPUÉS



**GUDA**<sup>®</sup>  
DISEÑO INTERIOR

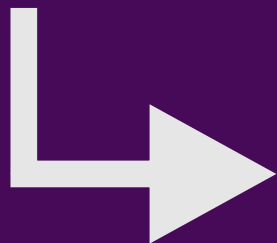


Los diseños son propiedad exclusiva de GUDA Diseño Interior y no es permitida su reproducción parcial o total sin previa autorización  
DERECHOS RESERVADOS - MARCA REGISTRADA.

ANTES



SALA DE JUNTAS



DESPUÉS



PUESTOS OPERATIVOS  
COMPLETOS.



SALA DE JUNTAS



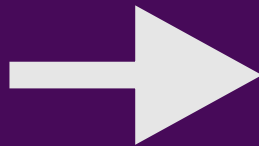
PROYECTO REMODELACIÓN  
APARTAMENTO Y MOBILIARIO:  
ÁREA: 30 mt<sup>2</sup>  
AÑO: 2008

ANDREA  
NOREÑA

ANTES



DESPUÉS



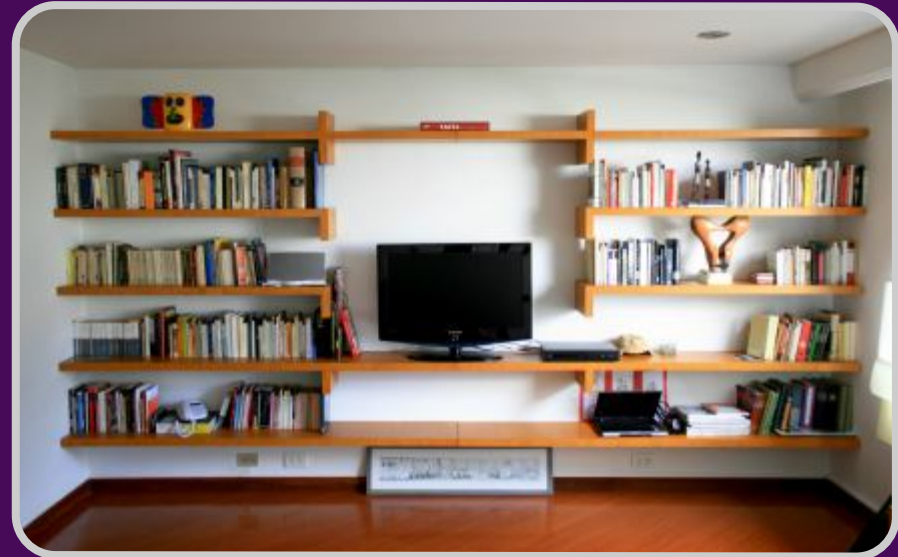
Los diseños son propiedad exclusiva de GUDA Diseño Interior y no es permitida su reproducción parcial o total sin previa autorización  
DERECHOS RESERVADOS - MARCA REGISTRADA.

ANTES



**GUDA**<sup>®</sup>  
DISEÑO INTERIOR

DESPUÉS



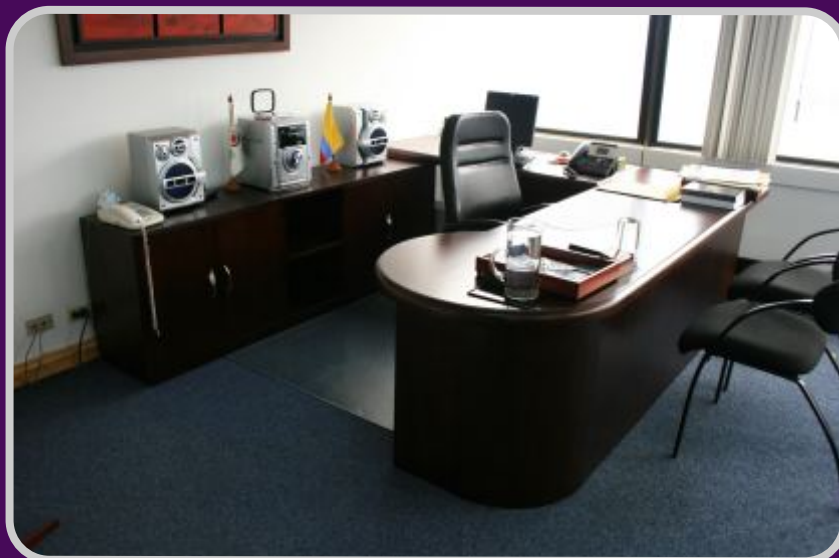
Los diseños son propiedad exclusiva de GUDA Diseño Interior y no es permitida su reproducción parcial o total sin previa autorización  
DERECHOS RESERVADOS - MARCA REGISTRADA.

PROYECTO MOBILIARIO GERENCIAL  
CONTRALORIA GENERAL DE LA NACIÓN,  
GERENCIA DE RECURSOS FÍSICOS:

ÁREA: 30 mt<sup>2</sup>

AÑO: 2008





PROYECTO REMODELACIÓN FACHADA

RESTAURANTE AGORA:

ÁREA: 100 mt<sup>2</sup>

AÑO: 2009 EN PROCESO





FACHADA ANTIGUA

PROPUESTA NUEVA





TARIMA PARA DEMOLER Y  
ABRIR PUERTA PRINCIPAL



DEMOLICIÓN Y NIVELACIÓN DE  
PISO CON MORTERO DE 5CM.

IGUAL A LO QUE SE HARÍA EN EL  
PISO DE NAISSANT.



APERTURA DE NICHOS  
EN PARED E INSTALACIÓN  
PUERTA PRINCIPAL

DESPUÉS



PROYECTO ADECUACIÓN OFICINAS DESDE OBRA GRIS

NAISSANT:

ÁREA: 110 mt<sup>2</sup>

AÑO: 2009



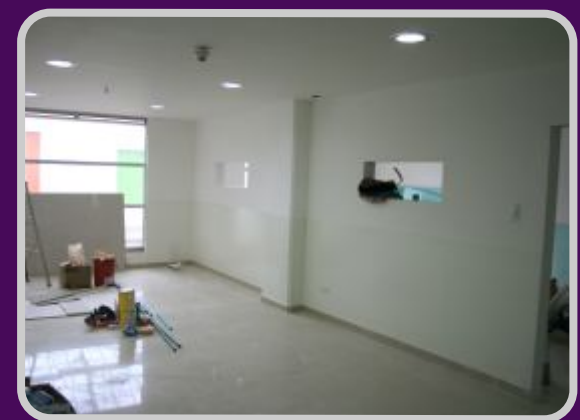
ANTES



PROCESO



PROCESO





FINAL





FINAL

